

Referenzen

Industriebau

Unsere Auftraggeber sind sowohl private Unternehmen aus der **Industrie**, als auch öffentliche Auftraggeber, die das Bauwerk für ihre Verwaltung, Produktion, Logistik oder Lagerung benötigen.

Unser Hauptaugenmerk im Industriebau liegt auf einer Bauweise, die die Anforderungen der Auftraggeber, die sich aus deren Produktionsprozesse ergeben, auf möglichst wirtschaftliche Weise erfüllt. Da neben den reinen Kosten des Bauens zunehmend auch die Kosten der Bewirtschaftung über die geplante Lebensspanne des Bauwerks berücksichtigt (Lebenszyklusmanagement) werden müssen, gehen wir auch hier in unserer Planung darauf ein. Außer dem Produktionsprozess gehen wir auf weitere Anforderungen des Auftraggebers ein, so zum Beispiel auf die Umweltfreundlichkeit oder repräsentative Zwecke (Corporate Design), falls es für den Auftraggeber relevant ist, sowie selbstverständlich äußere Zwangsbedingungen wie behördliche Auflagen und Gesetze oder bestehende andere Bauwerke.

Auch bei der Finanzierung von öffentlichen Gebäuden, wie z.B. PPP-Modelle, treten wir mit Ihnen als Partner gemeinsam auf.

Wir bieten auch das Leistungsbild des **Projektsteuerers** an. Die wachsenden Anforderungen in Hinsicht auf Qualitäten, Kosten und Termine führen dazu, dass Auftraggeber ab einer bestimmten Größenordnung des Projekts die notwendigen Steuerungsleistungen nicht mehr komplett wahrnehmen können. Wir übernehmen, die bei der Planung und Realisierung von Bauprojekten verbleibenden Aufgaben für den Auftraggeber und steuern in seinem Sinne die beauftragten Leistungen der Architekten, Fachplaner, Gutachter und Baufirmen.

Hierbei gehen wir nicht nur auf die äußeren Zwangsbedingungen, wie bestehende Gebäude, behördliche Auflagen und Gesetze ein, sondern auch auf weitere Anforderungen des Auftraggebers, so zum Beispiel auf die Umweltfreundlichkeit oder repräsentative Zwecke ([Corporate Design](#)).

Inzwischen sind einige Verfahren bearbeitet und betreut worden. Dazu gehören z.B.

Umnutzung Produktionshalle in Logistikzentrum/Lager	Auftraggeber: privat
Planung Rapsölmühle mit Rapslager	Auftraggeber: privat
Neubau eines Logistikzentrums	Auftraggeber: privat
Neubau einer Langdrehhalle	Auftraggeber: privat
Neubau eines Zentrallagers	Auftraggeber: privat

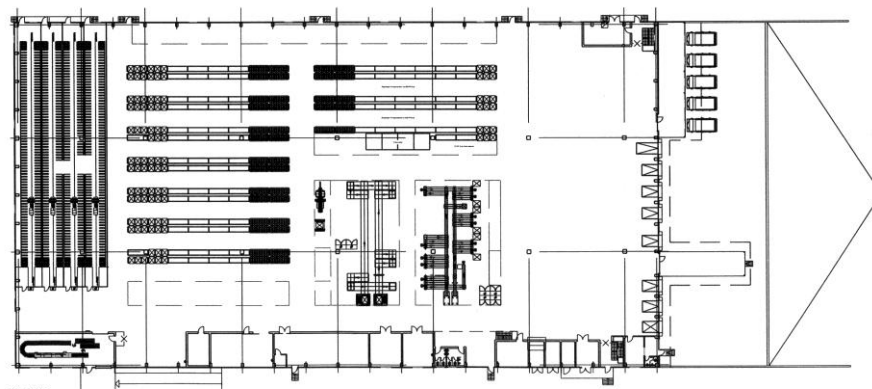
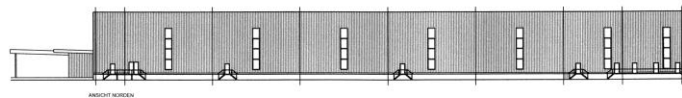
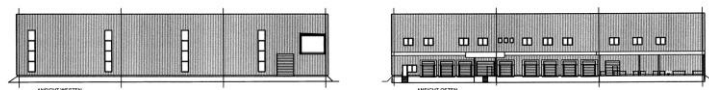
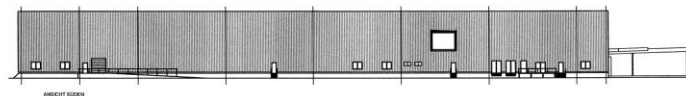
Im Folgenden sind einige Projekte näher beschrieben.

Selbstverständlich können zu den Projekten detaillierte Informationen gegeben werden.

---

<b>Projekt:</b>	<b>Errichtung eines Logistikzentrums</b>
<b>Auftraggeber:</b>	Hella KGaA Hueck & Co
<b>Ansprechpartner:</b>	wird auf Anfrage mitgeteilt
<b>Aufgabe / Leistung:</b>	Planung, Bauantragstellung, Statik, technische Gebäudeausstattung und Bauleitung
<b>Kurzbeschreibung:</b>	Neubau eines Logistikzentrums mit den Abmessungen 120 m x 63 m x 12,50 m incl. 80 m Förderbrücke, Sprinklerzentrale, zwei Einhausungen, Bauort Recklinghausen
<b>Zeitraum:</b>	2006 - 2007
<b>Baukosten:</b>	7,2 Mio €

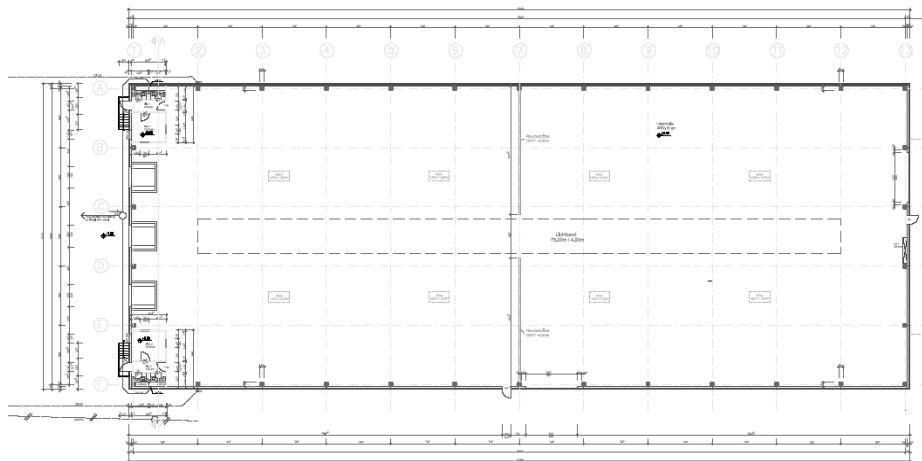
---



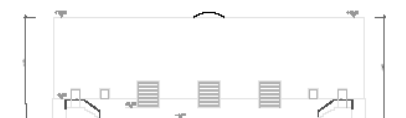
---

<b>Projekt:</b>	<b>Errichtung einer Lagerhalle</b>
<b>Auftraggeber:</b>	Privat - Logistik / Spedition
<b>Ansprechpartner:</b>	wird auf Anfrage mitgeteilt
<b>Aufgabe / Leistung:</b>	Planung, Bauantragstellung und Bauleitung
<b>Kurzbeschreibung:</b>	Neubau eines Logistikzentrums mit den Abmessungen 100m x 35 m x 10 m als multifunktional nutzbare Logistik- und Lagerhalle, Bauort Büren
<b>Zeitraum:</b>	2007 - 2008
<b>Baukosten:</b>	1,5 Mio €

---



Grundriss



Ansiht südwesten



Ansiht südosten

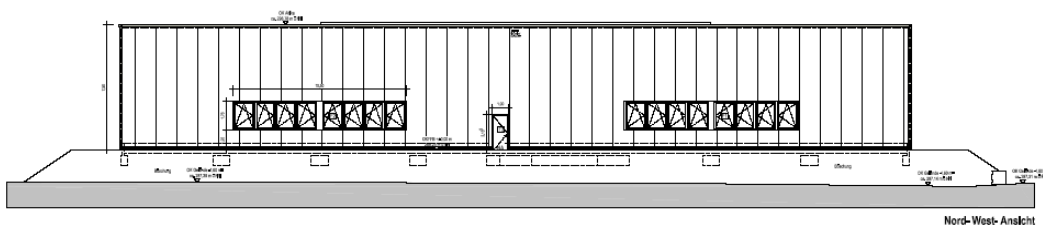
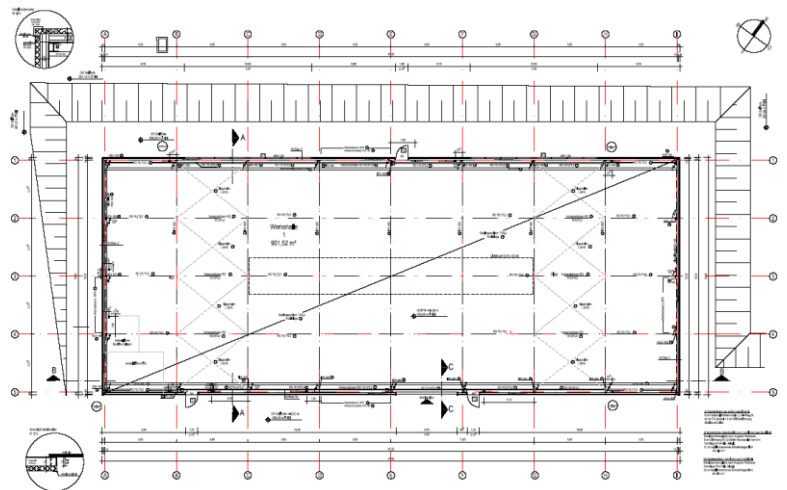
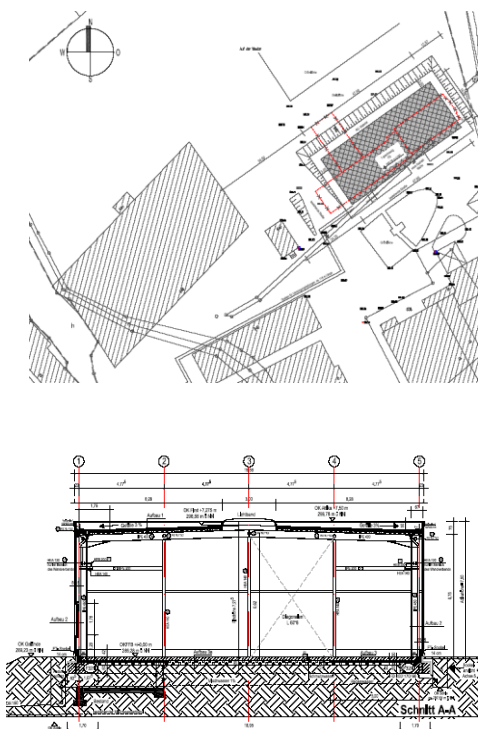


Ansiht nordosten

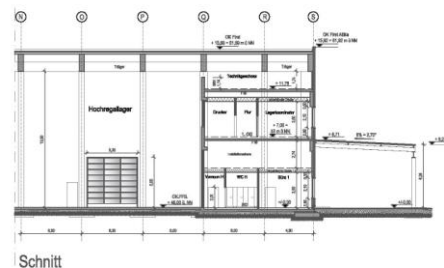
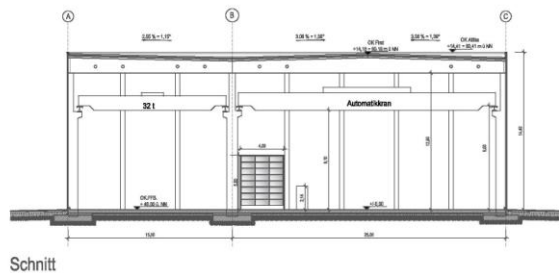
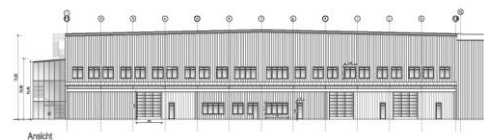
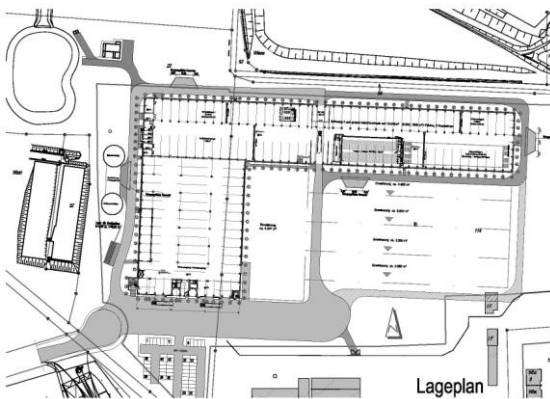


Ansiht nordwesten

<b>Projekt:</b>	<b>Errichtung einer Langdrehhalle</b>
<b>Auftraggeber:</b>	Privat – Bereich Maschinenbau
<b>Ansprechpartner:</b>	wird auf Anfrage mitgeteilt
<b>Aufgabe / Leistung:</b>	Planung, Bauantragstellung, Statik und Bauleitung
<b>Kurzbeschreibung:</b>	Anbau einer Langdrehhalle mit den Abmessungen 19,50 x 36,00 m zur Fertigung von Kleinteilen.
<b>Zeitraum:</b>	2008 - 2009
<b>Baukosten:</b>	0,5 Mio €



<b>Projekt:</b>	<b>Neubau eines Zentrallagers</b>
<b>Auftraggeber:</b>	Privat – Bereich Energieversorger
<b>Ansprechpartner:</b>	wird auf Anfrage mitgeteilt
<b>Aufgabe / Leistung:</b>	Generalplanung incl. Koordinierung der Fachplanungen
<b>Kurzbeschreibung:</b>	Neubau eines Zentrallagers mit den Abmessungen 70 x 90 und 40 x 260 m als multifunktional nutzbare Logistik- und Lagerhalle
<b>Zeitraum:</b>	2008 - 2009
<b>Baukosten:</b>	16,0 Mio €



<b>Projekt:</b>	<b>Neubau einer Reifenservice- station in Müllheim</b>
<b>Auftraggeber:</b>	Privat – Bereich Automotive
<b>Ansprechpartner:</b>	wird auf Anfrage mitgeteilt
<b>Aufgabe / Leistung:</b>	Generalübernehmerleistungen
<b>Kurzbeschreibung:</b>	Neubau einer Reifenservicestation mit allen technischen Einrichtungen, Bauort Müllheim / Baden-Württemberg
<b>Zeitraum:</b>	Juli 2008 – Februar 2009
<b>Baukosten:</b>	0,6 Mio €

